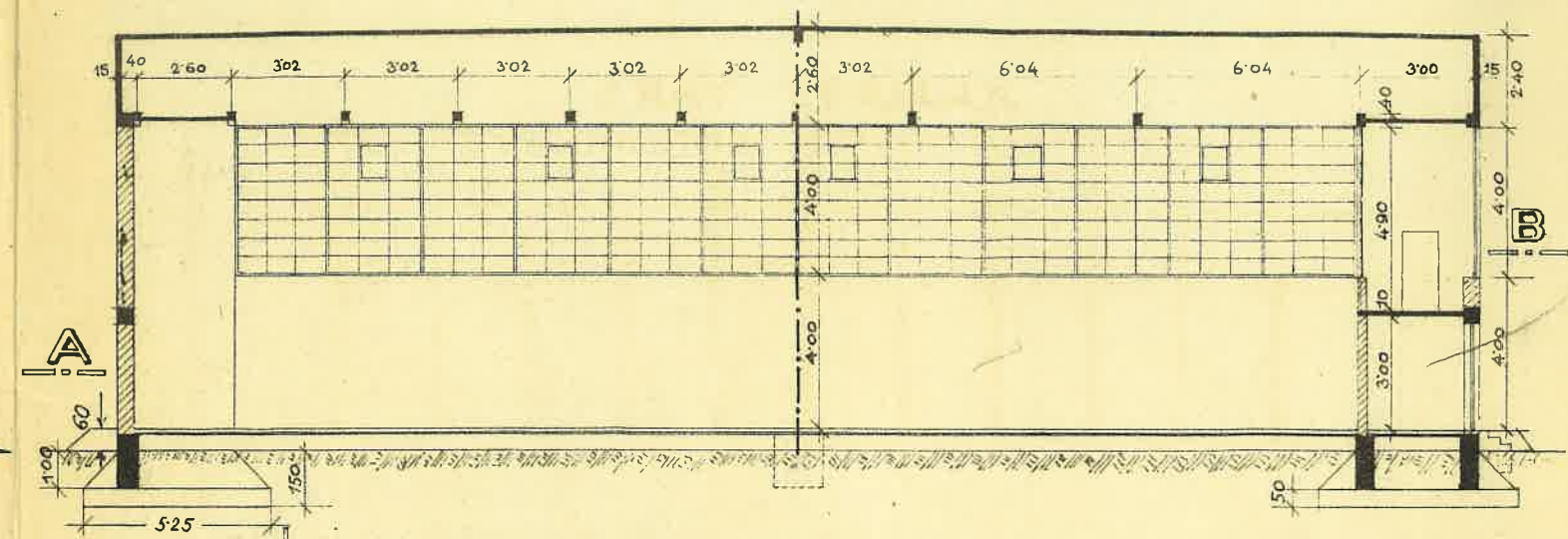


POHLED NA VRATOVÝ NOSNÍK.

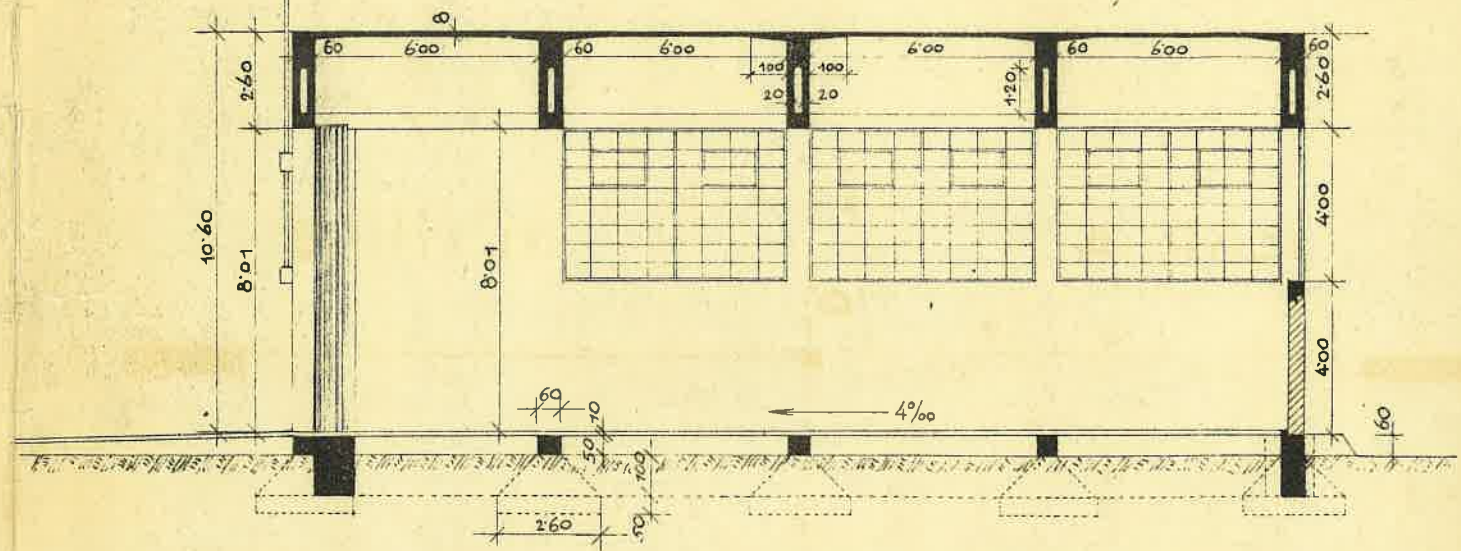
KARLOVY VARY.

Měř. 1:200.

REZ I-II



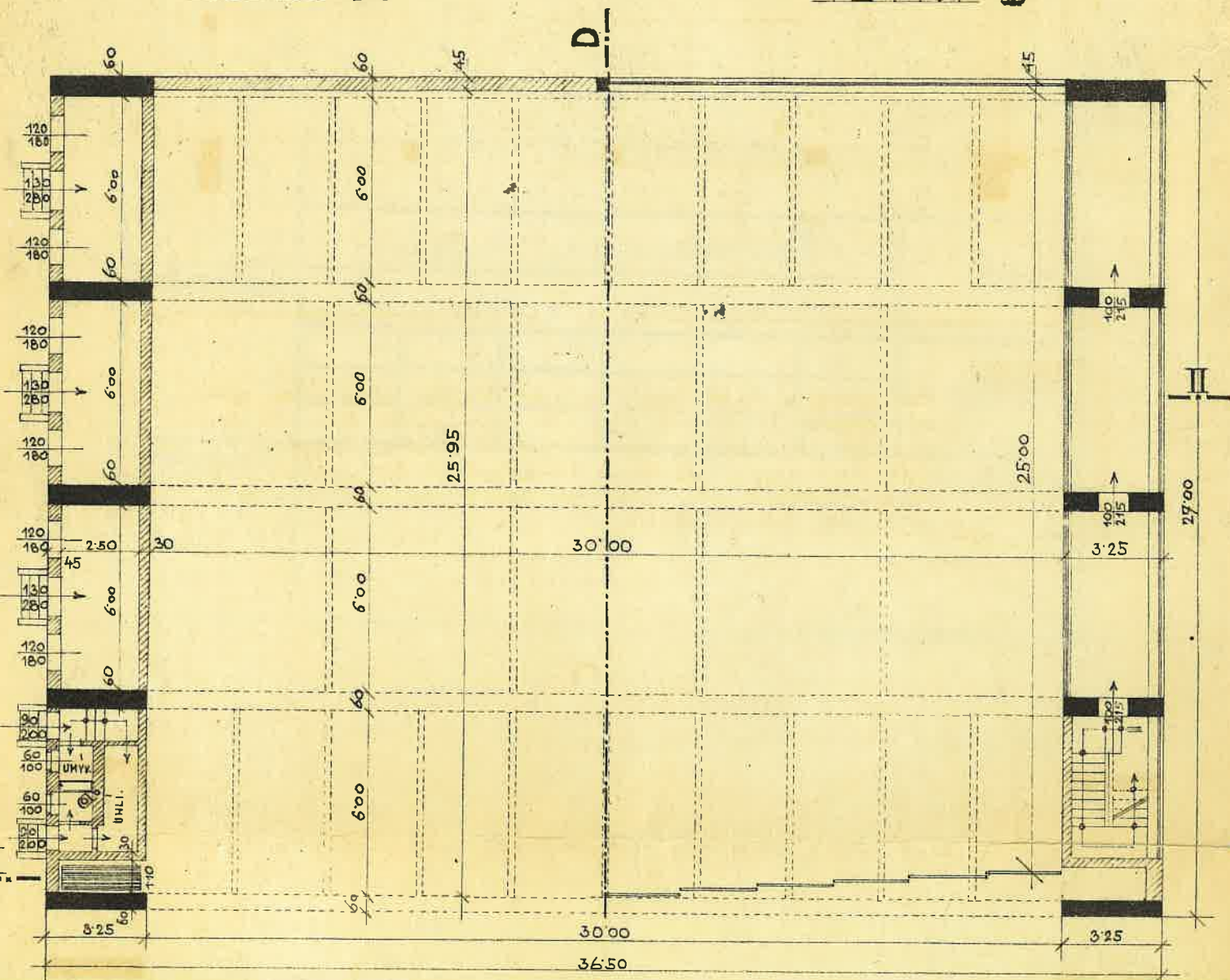
REZ C-D



PŮDORYS.

VE VÝŠI A

VE VÝŠI B



Poznámka:

Volná půdorysná plocha hangáru musí být 30x25m, volná šířka železných posunovacích vrat 30m, jejich volná výška 8m. Při tom musí být pomatováno na možnost zvětšit hloubku hangáru. Dále musí hangar obsahovat 6 místností po 15m<sup>2</sup> záchody, umývárny a skladiště uhlí. Osvětlovací plocha musí činit asi 50% půdorysné plochy hangáru.

Ve statickém výpočtu musí být uvažováno v neúčinnější kombinaci:

- 1) Váha sněhu 75kg na 1m<sup>2</sup> půdorysné plochy.
- 2) Tlak větru:
  - a) 150kg na 1m<sup>2</sup> roviny kolmé k vodorovnému směru větru s jedné strany hangáru zevně;
  - b) 50kg na 1m<sup>2</sup> zevnitř na druhé straně hangáru jako ssání, způsobené větrem.
  - c) 60kg na 1m<sup>2</sup> uvnitř hangáru kolmo k střešní ploše.
- 3) Změny teploty:  
od +12°C do -22°C proti stavu bez napětí při železobetonovém hangáru a při železném hangáru od +45°C do -25°C.

J. Danák